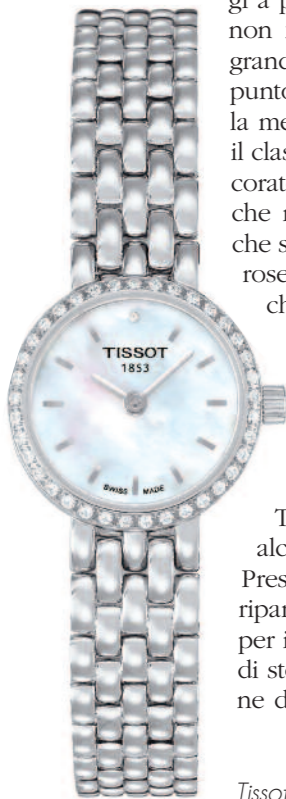


# SANGALLI DAL 1900



Le vetrine dell'Orologeria Sangalli, in Via Bergamini 7, a pochi passi dal Duomo di Milano. A DESTRA: Molto vasto il catalogo di pendole di ogni tipo di cui dispone il punto vendita. Numerosi anche i marchi di orologeria da polso di cui è concessionario.

Ritrovarsi da turista a passeggiare per il centro di Milano può riservare delle piacevoli sorprese: è quello che accade quando ci si imbatte in negozi come l'Orologeria Sangalli di Via Bergamini, specializzata nella commercializzazione e restauro di orologi a pendolo e cucù, articoli di nicchia e di non facile reperibilità. Ma la sorpresa più grande arriva una volta varcata la soglia del punto vendita: gli arredi interni riportano alla memoria le orologerie di un tempo, con il classico soffitto a cassettoni finemente decorato, l'antico tavolo da lavoro in legno, che reca i graffi e le scalfitture degli orafi che si sono succeduti negli anni, e le numerose pendole di ogni misura e modello che si offrono da ogni angolo del negozio agli sguardi del visitatore. L'assortimento dell'Orologeria Sangalli comprende anche modelli da polso: dagli orologi di fascia media ai segnatempo delle marche più prestigiose - Baume & Mercier, Longines, TAG Heuer e Zenith, solo per citarne alcune.



Tissot, Lovely

vano posto macchinari d'avanguardia accanto agli strumenti di tradizione centenaria che non solo si dimostrano perfettamente efficienti, anche a distanza di anni, ma mantengono intatto tutto il loro fascino, dalla punzoniera con la campana protettiva in vetro soffiato all'ottocifre in ottone utilizzato per calibrare i bilancieri.

Agli appassionati di orologeria sono rivolti i suggerimenti per il Natale di Andrea Sangalli, direttore del negozio di famiglia. Se il destinatario del regalo è un amante degli orologi da tavolo, un'idea potrebbe essere la raffinata pendola NT8 di Matthias Naeschke, primo esemplare in oro rosa e anche uno dei modelli scheletrati più sottili mai realizzati dalla Casa tedesca: gli ingranaggi sono visibili grazie alla trasparenza della campana in vetro soffiato che lo circonda; la base è in legno di noce, con inserti in metallo argentato. Tra i modelli da parete si segnala il Classica D70 M di Erwin Sattler, orologio a pendolo di precisione con indicazione della data, riserva di carica



Erwin Sattler, Classica D 70 M



Eberhard & Co, Contograf Special Edition



Zenith, Chronomaster 1969 Tour Auto Edition



Matthias Naeschke, NT8

di un mese e suoneria al passaggio. Il Bacio Rubato è invece il nome del caratteristico cucù della Hönes, realizzato interamente in legno e ricco di dettagli: la scena riproduce un padre geloso della propria figlia, le cui attenzioni sono rivolte verso l'amato intento a raggiungerla; è dotato di carillon a due melodie e movimento meccanico con carica di otto giorni. Passando alle proposte da polso, uno dei suggerimenti di Andrea Sangalli è il Chronomaster 1969 Tour Auto Edition di Zenith: cuore di questo modello con cassa in acciaio è l'automatico El Primero 4061 con scappamento in silicio, visibile attraverso l'apertura sul quadrante. Agli amanti dello stile mimetico è destinato il

Contograf Special Edition, riedizione della creazione omonima prodotta dalla Eberhard & Co negli anni Sessanta: del modello vintage mantiene gran parte dei tratti originali, integrandoli con dettagli innovativi come la lunetta in ceramica con rotazione unidirezionale e il cinturino in pelle; è animato dal calibro 8147 su base ETA 7750, meccanico a carica automatica. La rassegna termina con un orologio al femminile, il piccolo ed elegante Tissot Lovely che è in grado di offrire grande comfort al polso: il tocco glamour è accentuato dal ricorso a una fila di diamanti sulla lunetta e dalla delicata madreperla bianca del quadrante: il movimento è l'ETA 901.001.



Hönes, Il Bacio Rubato

*Sangalli*  
dal 1900

[www.orologeriasangalli.com](http://www.orologeriasangalli.com)

Via Bergamini, 7  
20122 Milano  
Tel./Fax 02/58.30.44.15  
E-mail: [info@orologeriasangalli.com](mailto:info@orologeriasangalli.com)  
Direttore: Andrea Sangalli

## MARCHI

Baume & Mercier, Christian Hechtel, Chronoswiss, Comitti of London, Eberhard & Co, Erwin Sattler, Fope, Franz Hermle, Glycine, Hamilton, Hanhart, Hönes, Hubert Herr, L'Épée, Longines, Lorenz, Matthew Norman, Matthias Naeschke, Mondaine, Rebecca, Reuge, Scatola del Tempo, Schneider, Swiza, TAG Heuer, Tissot, Trenkle, Universal Genève, Unoarere, Zenith.